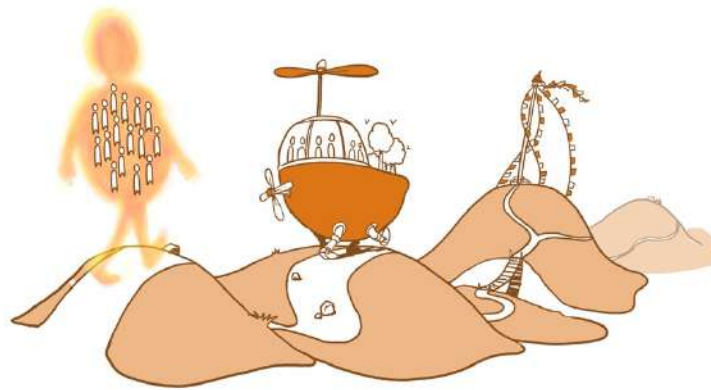


# Accompagner des collectifs, inspirés du Vivant, vers plus d'agilité et de résilience

## Module 6 jours

24, 25, 26 avril & 22, 23, 24 mai 2024 – La Conserverie - Drôme – France

24, 25, 26 septembre & 21, 22, 23 octobre 2024 – Sous les Tilleuls – Overijse - Belgique



1. Raison d'Être

3. Gouvernance  
participative

2. Vision



Explorer et transmettre comment être autrement  
humains sur cette Terre

# Module Accompagner des collectifs, inspirés du Vivant, vers plus d'agilité et de résilience

**Le Vivant** (l'ensemble des espèces et règnes de la biosphère) **est la plus grande organisation auto-gérée qui soit.** Depuis presque 4 milliards d'années, il crée et entretient les conditions de la vie, dont la nôtre, sans centralisation aucune. Son histoire est marquée par de grandes crises, par des effondrements majeurs et, pourtant, il est toujours là !

Et quelle évolution complexe depuis l'apparition des premières formes de vie ... ! Nous en faisons partie et bénéficions à chaque instant des résultats de sa R&D.

Quel est donc son secret ? A-t-il retenu certaines stratégies plutôt que d'autres ?

**Et si nous nous en inspirions !?**

Pour nous y aider, je vous propose de **nous appuyer sur les principes du Vivant et sur ceux de la Permaculture** nés de l'observation du Vivant et des sagesses des Peuples dits « Racines ». Ces principes constituent l'essence même **des pratiques d'Intelligence Collective.**

Rangés dans un certain ordre, ils livrent les étapes à suivre lorsque l'on souhaite mettre en place ce que j'appelle « **le grand œuvre de l'IC** » : **la gouvernance participative d'un collectif !**

Aujourd'hui, il semble que 85% des collectifs qui se créent, souvent autour de très beaux projets, échouent. Il est grand temps que nous fassions de ce sujet une priorité de notre avenir commun !

Je serai ravie de vous retrouver à cette occasion !



- **Cible et prérequis**

Les personnes ayant participé aux Modules de formation aux pratiques d'Intelligence Collective, versions 3, 5, 6 ou 7 jours et aux promos du DUIC.

Les personnes formées ailleurs, après vérification du socle de culture commun, au cours d'un échange téléphonique, et un micro-module de 2h de formation à la pratique Parall'axe, en démarrage de la seconde session de la formation.

- **Taille du groupe d'apprentissage**

Minimum 6 et maximum 12 participants

- **Format**

6 jours :

24, 25, 26 avril & 22, 23, 24 mai 2024 – Marsanne – France

24, 25, 26 septembre & 21, 22, 23 octobre 2024 – Overijse - Belgique

Arrivée la veille entre 17h30 et 19h

Départ les 3<sup>e</sup> jour à 17h

- **Localisation**

En France : La Conserverie/Hôtel de France – Place Emile Loubet – 26740 Marsanne

En Belgique : Sous les Tilleuls - 27 Langeweg - 3090 Overijse, à 15 km au sud de Bruxelles

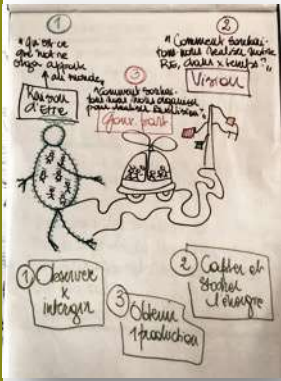
- **Objectifs du module**

**Nous retrouver sur un socle de connaissances et d'expériences en IC commun. En explorer son application ultime : la mise en place et l'entretien d'une gouvernance autogérée et autodynamique, en nous aidant des principes de la Permaculture, formidable mode d'emploi du Vivant !**



A l'issue de cette formation, vous aurez acquis les connaissances suivantes :

- ✓ Exploration des causes de réussite et d'échec des collectifs auxquels nous avons participé ou que nous accompagnons. Partage de mon expérience de plus de 20 ans sur le sujet.
- ✓ Analyse de notre relation culturelle au Vivant et des croyances entretenues entravant la réussite d'une gouvernance participative dans les organisations
- ✓ Etude du fonctionnement du Vivant et des stratégies organisationnelles qu'il a retenues au cours de son histoire
- ✓ Exploration de la philosophie et des pratiques collectives des Peuples Racines non déconnectées du Vivant
- ✓ Etude de l'éthique et des principes de la Permaculture, inspirée du Vivant et des Peuples Racines
  - Exploration de chaque principe de la Permaculture appliqué au potager, d'abord, afin de les ancrer dans le concret, puis de sa traduction en IC
  - Exploration des sauts de paradigmes proposés par la Permaculture
- ✓ Expérimentation, sur notre collectif temporaire, de la mise en place d'une gouvernance participative, agile et résiliente, inspirée du Vivant
- ✓ Exploration des divers modèles de gouvernance participative existant, telle que la Sociocratie, l'Holocratie, ... Leurs potentiels et leurs limites
- ✓ Partage et analyse d'expériences d'accompagnement en gouvernance participative



A l'issue de cette formation, vous aurez acquis les compétences suivantes :

- ✓ Mise en pratique des 3 grands piliers d'une gouvernance participative résiliente et agile : la Raison d'Être, la Vision et les rouages adaptatifs d'une gouvernance propre à chaque collectif
- ✓ Déclinaison de l'éthique et de chaque principe de Permaculture aux pratiques d'IC
- ✓ Adaptation des principes de Permaculture à la mise en œuvre d'une gouvernance participative des collectifs
- ✓ Facilitation des différentes phases permettant cette mise en œuvre (Raison d'Être, Vision, état du sol et besoins, trame d'organisation, temps de régulation, ...)
- ✓ Analyse de pratique systémique à l'aide des principes

### • Choix pédagogiques

- Expérimentation, expérimentation et expérimentation, ... suivies de temps méta
- Partages de connaissances sur un mode inductif
- Application des principes et pratiques à notre collectif de formation
- Analyse de cas, les vôtres, les miens

### • Bénéfices attendus

Vous permettre d'acquérir un socle de réflexion et d'exploration systémique pour vos missions d'accompagnement de collectifs, inspiré du Vivant et ainsi, développer votre posture de « praticien.ne en Permaculture organisationnelle »

- **Programme**

## **Jour 1**

### **Etre autrement humains sur cette Terre. Comment le Vivant nous inspire-t-il ? Comment la Permaculture peut-elle nous guider ?**

- Présentations et intentions de chacun
- Bilan : facteurs de réussite et d'échec de nos collectifs, analyse
- Bilan : comment manifestons-nous la manière d'être humains sur cette Terre ? Mise en relation avec le 1<sup>er</sup> bilan
- Être autrement humains sur cette Terre, cela voudrait dire quoi ? Le Vivant, les Peuples Racines que proposent-ils ? Leur postulat culturel versus le nôtre
- Faire émerger **la Raison d'Être** de notre collectif temporaire : **ce que notre collectif apporte au monde / au Vivant**

## **Jour 2**

### **Application des principes de Permaculture au potager et transposition aux pratiques d'intelligence collective**

- La Permaculture, formidable mode d'emploi du Vivant pour nos postures et actions avec le complexe.
- Origines et principes éthiques de la Permaculture. Sauts de paradigme.
- Applications des principes de Permaculture et transposition des principes de Permaculture aux collectifs humains et aux pratiques d'intelligence collective

## **Jour 3**

### **Application des principes de Permaculture à vos projets**

- En s'appuyant sur les principes de la Permaculture, émergence de notre **Vision** en tant que collectif temporaire. **Comment souhaitons-nous manifester notre Raison d'Être dans le temps qui nous est donné, ensemble ?**
- Atelier de mise en application des principes de Permaculture comme lunettes systémiques de nos collectifs
- Clôture

## Intersession

Invitation à intégrer les acquis de la première session, à expérimenter l'usage systémique des principes de Permaculture pour analyser et améliorer vos pratiques d'intelligence collective

### Jour 4

#### Application des principes de Permaculture à la gouvernance participative des organisations

- Retours d'intégration et d'expériences menées en intersession
- Temps d'approfondissement et de question-réponses
- Application des principes de Permaculture aux projets de **gouvernance participative**. Application à notre « collectif temporaire de recherche en management inspiré du Vivant ». **Comment nous organisons-nous pour réaliser notre Raison d'Etre et notre Vision ?**

### Jour 5

#### Application des principes de Permaculture à la gouvernance participative des organisations. Suite

- Co-élaboration de la trame de notre gouvernance participative
- Les différentes fonctions de l'organisme vivant qu'est un collectif. Comment les assurer ?
- Exploration des besoins devant être couverts par notre gouvernance, en tant que collectif temporaire, exploration de l'existant, mise en place de cercles de gouvernance

### Jour 6

#### Analyse de cas et atelier pratique

- Modèles de gouvernance participative existant, telle que la Sociocratie, l'Holocratie, ... Leurs potentiels et leurs limites
- Gouvernance participative, études de cas, transposition dans vos situations

- **Prix du module, hors hébergement, repas et transports**

Ce module relève de la Formation Professionnelle Continue et bénéficie d'un régime sans tva.

Les prix annoncés sont donc « nets de taxes ».

Les tarifs tiennent compte de la préparation et animation du module, du livret d'accompagnement, de la location de salle, des pauses et des frais de traitement du dossier d'inscription.

**1 550 €** pour les personnes s'inscrivant à leur nom personnel, sans financement par un tiers

**1 950 €** pour les participants financés par leur organisation ( entreprise, association, SCOP, ...)

**2 050 €** (valable uniquement pour les participants français) pour les personnes faisant appel à un financement par un organisme tiers

Si aucun de ces montants n'est compatible avec vos moyens financiers, sachez que j'ai coutume d'accueillir au sein de ces modules 1 ou 2 personnes à qui je propose un paiement en participation consciente. Si c'est votre cas, je vous propose de me contacter pour en parler.

Pour les personnes qui ne se sont pas formées avec moi aux pratiques de base de l'IC, comptez un coût supplémentaire de **65 €** pour le micro-module de 2h, en démarrage de seconde session, sur la pratique d'IC Parall'axe, dont vous aurez besoin pour la suite.



*Cette formation est certifiée Qualiopi et peut bénéficier de droits de financement auprès des OPCA et OPCO. Elle n'est pas finançable par le CPF*





## Le lieu de la formation, en France : La Conserverie/Hôtel de France et Les Aubergistes, à Marsanne

La Conserverie et Les Aubergistes sont, à Marsanne, le village où je vis, dans la Drôme, deux lieux où l'on cultive la douceur, la beauté, la création et le bien manger.

Les Amanins où ont lieu généralement toutes mes formations, en Drôme, ne disposant pas de places disponibles aux dates qui me convenaient, j'ai eu envie de vous proposer de vous retrouver dans un petit bout de mon quotidien : des lieux où j'aime venir me poser, prendre un café, déjeuner, participer à un concert ou profiter d'une expo.

La formation aura lieu dans la très belle salle de l'Orangerie de la Conserverie ou dans une salle de l'hôtel-restaurant Les Aubergistes, en fonction de leurs activités.

Et vous serez hébergés en chambre seul ou en duo, selon vos préférences, dans l'un des deux hôtels à quelques dizaines de mètres l'un de l'autre.

Éric et Sophie seront ravis de vous recevoir à cette occasion !

Site internet : <https://www.les-aubergistes.fr/> & <https://la-conserverie-marsanne.fr/>

Adresse : Place Émile Loubet, 26740 Marsanne

- **Hébergement et repas, en France**

**Vous avez le choix entre 3 tarifs, en pension complète** (hors taxes de séjour et boissons alcoolisées )

- En chambre individuelle à l'Hôtel de France : 154 €/jour, soit 924 € pour les 6 jours
- En chambre individuelle à l'Hôtel des Aubergistes : 118 €/jour, soit 708 € pour les 6 jours
- En chambre duo, à l'Hôtel des Aubergistes (dans la mesure des disponibilités) : 92 €/jour, soit 552 € pour les 6 jours

**Si vous ne souhaitez pas être hébergé.e.s**, le tarif des repas de midi et soir est de 45 €

**Si vous habitez la région et ne souhaitez prendre que les repas de midi**, je vous en communiquerai le tarif

Je vous mettrai en contact avec Éric, lors de votre inscription pour que vous puissiez réserver la formule qui vous convient.

- **Accès**

**Train** : gare de Crest ou de Montélimar et possibilité de réserver un Taxi-Drôme pour 5 €. Je vous mettrai également en contact les uns et les autres pour que vous puissiez organiser un éventuel covoiturage.



## Le lieu de la formation, en Belgique : Sous les Tilleuls – Habiter la Terre en poète

Sous les Tilleuls est un lieu dont Muriel Emsens est la créatrice, la gardienne et la jardinière. Un oasis de beauté et un véritable cocon nourricier et ressourçant. Convivialité, naturel, bienveillance, joie, légèreté, bien être, harmonie et cohérence en résumé l'esprit.

Citoyenne engagée, formée en permaculture et agroécologie, Muriel a créé ce lieu inspirée par Pierre Rabhi et les mouvements de Transition où elle met en pratique ce qu'elle considère comme sa mission : mettre ses ressources, compétences et son amour de la Vie au service de toutes les transitions, intérieure, écologique, sociétale...



Il y a 15 ans, nous avons cofondé, Muriel et moi et avec d'autres, l'asbl Terre & Conscience. Cette « école de la Terre » propose des formations pour retisser des liens essentiels avec la Nature, accompagner chaque année dans leur transition de vie plusieurs dizaines de personnes en quête de sens, ré-enchanter notre rapport au monde et ainsi participer à la transformation tant souhaitée de nos sociétés ([www.terreetconscience.be](http://www.terreetconscience.be)).

Sous les Tilleuls accueille une partie des parcours proposés par Terre & Conscience et différents stages (écologie, développement personnel, intelligence collective, ...) dont le fil rouge est de nous faire grandir en humanité.

Bienvenue dans ce lieu magique !

Site internet : <https://www.sous-les-tilleuls.be/>

Adresse : Langeweg 27, 3090 Overijse, Belgique



- **Hébergement et repas, en Belgique**

**Sous les Tilleuls, en Belgique** : montant variable en fonction du moment de votre arrivée (la veille ou le matin même) et du type de logement que vous choisissez, de 410 à 670 €, à régler en direct à Muriel Emsens/Sous les Tilleuls.

Chambres	Prix/pers/jour	Prix/pers pour plusieurs nuits
single	80€	120€/ 2 nuits 170€/ 3 nuits 220€/ 4 nuits 260€/ 5 nuits
A partager à 2	60€	90€/ 2 nuits 130€/ 3 nuits 160€/ 4 nuits 200€/ 5 nuits
dans salon de passage	45€	70€/ 2 nuits 100€/ 3 nuits 120€/ 4 nuits 150€/ 5 nuits

Les petits-déjeuners sont inclus, les déjeuners et dîners sont au prix de 20€/repas

Les salles-de-bains, partagées

Option : si vous apportez vos draps single (85 x 200) ou double (170 x 200), housse de couette, taie d'oreiller et serviette de bain, réduction de 20€ par séjour

Infos & réservations : [muriel.emsens@gmail.com](mailto:muriel.emsens@gmail.com)

Merci de préciser vos jours d'arrivée et de départ, le nombre de nuits et de repas à réserver,  
option chambre seul / à partager à 2 / dans petit salon de passage à l'étage et option linge de maison apporté ou non

- **Accès**

**Train** : gare de la Hulpe et 20 min à pied et possibilité de navette-voiture sur demande

**Bus** : 343 et 345 arrêt Maleizen-Langeweg et 1 minute à pied

**En voiture** : se garer dans la rue avec les 4 roues sur le trottoir.



- **Biblio**  
Notre ouvrage collectif sur l'Intelligence Collective, paru en décembre 2014 et mon dernier ouvrage, « Tout tourne rond sur cette Terre, nous sommes les seuls à l'ignorer », paru en mars 2021, aux éditions Yves Michel, sont en vente à la boutique des Amanins

- **Infos & inscriptions**

Contactez Marine Simon :

[marinesimon@adn-intelligencecollective.com](mailto:marinesimon@adn-intelligencecollective.com) +33 (0)6 48 52 49 74 ou +32 (0)476 630 674

Au plaisir de partager ce parcours avec vous ! Marine



- **Et ensuite ...**

A l'issue de ce module, vous pourrez, si vous le souhaitez, poursuivre votre accompagnement via des **séances de supervision à distance**



- **Quelques mots à propos de l'animatrice**

Je suis Marine Simon, fondatrice de la société adn., consultante, coach, facilitatrice et formatrice en Intelligence Collective et gouvernance participative, thérapeute et constellatrice de collectifs, praticienne en Permaculture des organisations. Auteure d'ouvrages et du podcast Tout tourne rond sur cette Terre.

Ces 15 dernières années, je me suis entièrement consacrée à la recherche et à la mise œuvre de cette Intelligence Collective ... de ce potentiel de coopération qu'il nous appartient d'activer au service d'une humanité plus durable.

J'accompagne des organisations, institutions et associations dans la conduite de cette transition plus inclusive avec une approche systémique intégrant les architectures visibles et invisibles de l'organisation et des outils collaboratifs comme la Sociocratie, le Forum Ouvert, les Constellations Systémiques, le World Café, l'outil de brainstorming Parall'axe, l'Elaboration collective de Vision, ... Le tout, éclairé des principes de la Permaculture, formidable mode d'emploi du Vivant, du potager à nos modes de gouvernance.

Pour plus d'informations, je vous invite à visiter mon site [www.adn-intelligencecollective.com](http://www.adn-intelligencecollective.com) ou à m'appeler au +33(0)6 48 52 49 74 ou au +32 (0)476 630 674



Une activité de la coopérative d'entrepreneurs Solstice SCOP SA à capital variable  
Ecosite - Ronde des Alisiers – 26400 EURRE  
SIREN 438 279 382 – NAF 7022Z – TVA FR54 438 279 382  
RCS Romans sur Isère 438 279 382 00040  
enregistrée auprès de la DIRECCTE Auvergne Rhône-Alpes sous le numéro 82 260114826

**Marine Simon**, +33 (0)6 48 52 49 74, + 32 (0)476 630 674  
e-mail : [marinesimon@audeladesnuages.com](mailto:marinesimon@audeladesnuages.com)  
[www.audeladesnuages.com](http://www.audeladesnuages.com)